



TCEB Situation Update

Travel Advisory: Covid-19 virus on 24 February

Thailand has strong capacities for case detection, risk assessment, case investigation, laboratory diagnosis, clinical management, infection prevention and control, as well as risk communication, the World Health Organization said.

BANGKOK, 24 February 2020: According to WHO's Covid-19 observations on Thailand, the UN agency commends the country for its health screening and surveillance systems at points of entry into the country as well as noting nationwide measures to detect and quarantine are robust.

WHO noted that "Thailand has the capability to track suspected cases quickly, allowing health authorities to implement protocols to ensure isolation, contact tracing, testing and treatment of symptoms".

WHO and Thailand's Ministry of Public Health have been working closely through a special advisory group formed to tackle the virus outbreak since the crisis began.

WHO stated: "With WHO support, the National Institute of Health of Thailand is carrying out specimen testing for other countries as requested. "This level of support is currently being provided to Myanmar and support will be offered to Indonesia. Support for the Maldives is also under discussion with AFRIMS, Thailand (Armed Force Research Institute of Medical Sciences).

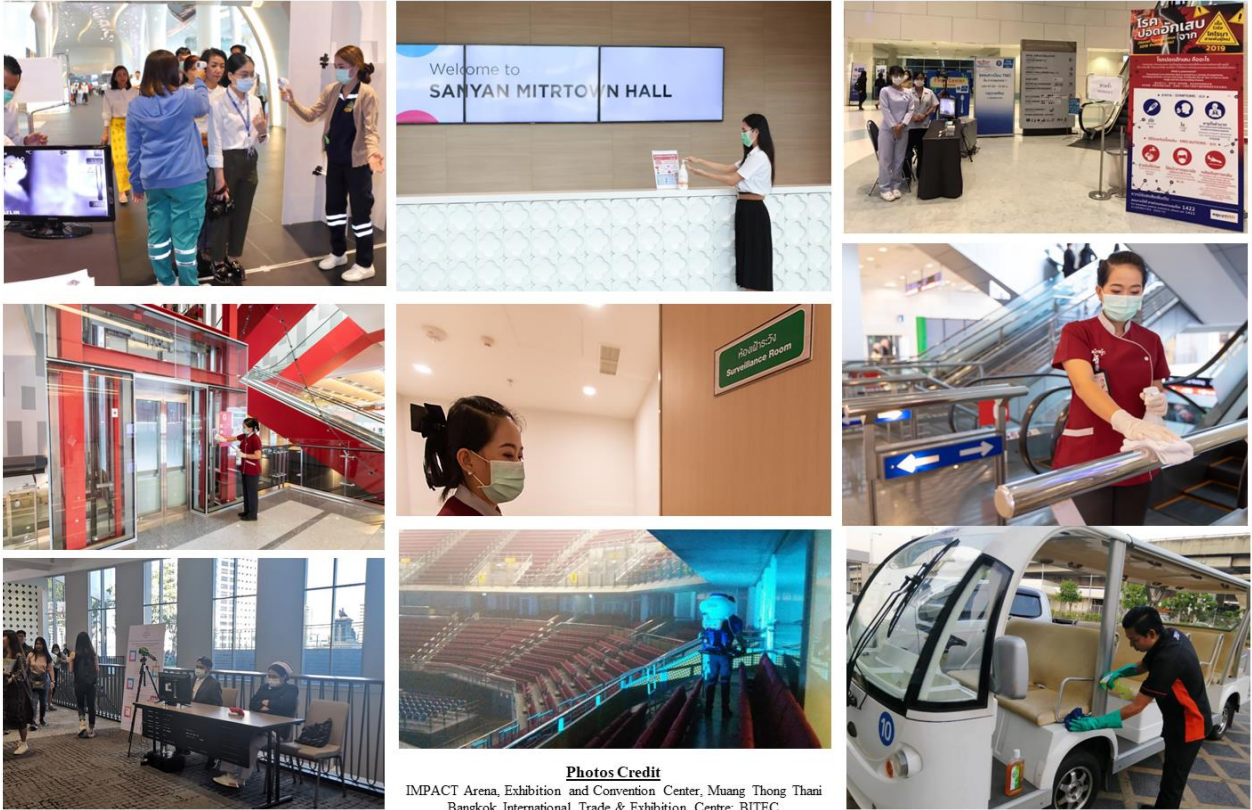
As of February 23, the Ministry of Public Health of Thailand confirmed 35 cases with 14 undergoing treatment in the country and 21 have recovered and returned home.

WHO has not announced specific health recommendations for travelers. However, it suggests the general public should take self-preventive measures that include avoiding close contact with people suffering from acute respiratory infections. They should wash their hands frequently, especially after direct contact with sick people or with the nearby environment and avoid unprotected contact with farm or wild animals.

Adding to the already robust measures in place, Thailand's Ministry of Public Health has raised the level of preventive measures at eight popular tourist provinces nationwide including Bangkok, Chiang Mai, Chiang Rai, Chon Buri, Phuket and Krabi.

"Our proactive actions launched in those tourist provinces will eventually boost traveler confidence," said the ministry's spokesperson.

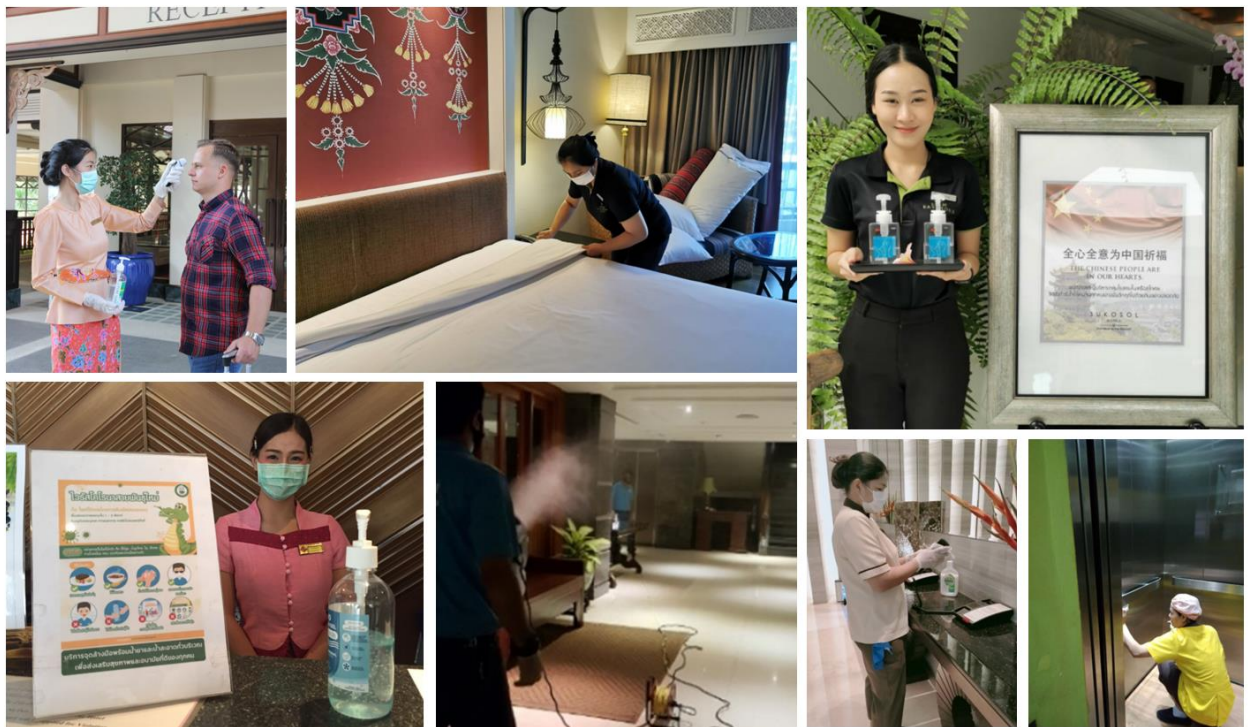
Venues in Thailand step up sanitation drills to protect against the 2019 Novel Coronavirus (2019-CoV)



Photos Credit

IMPACT Arena, Exhibition and Convention Center, Muang Thong Thani
 Bangkok International Trade & Exhibition Centre: BITEC
 Sanyan Mitrtown

Hotels in Thailand step up sanitation drills to protect against the 2019 Novel Coronavirus (2019-CoV)



Photos From Thai Hotels Association (THA)

The Grand Fourwings Convention Hotel
 The Sukosol Bangkok
 Malaysia Hotel Bangkok
 Siam Bayshore Resort Pattaya
 Dusit Thani Laguna Phuket
 Charoen Hotel Udonthani

For more information; please see COVID-19 – WHO Thailand Situation Reports at <https://www.who.int/thailand/emergencies/novel-coronavirus-2019/situation-reports>

For further information, please call the Department of Disease Control Hotline 1422 open 24 hours or visit <https://ddc.moph.go.th/viralpneumonia/eng/news.php>

Thailand Convention and Exhibition Bureau or TCEB: +66 (0) 2694 6000, visit www.tceb.or.th or contact info@tceb.or.th.

###

ไบเทคเพิ่มมาตรการความปลอดภัย จากเชื้อไวรัส COVID-19

BITEC has put in place extra measures
for hygiene standard and safety.



ฉีดพ่นสเปรย์ฆ่าเชื้อไวรัสในอากาศทั่วพื้นที่ให้บริการต่างๆ

Spray disinfectant in common areas on a daily basis.



เพิ่มรอบทำความสะอาดด้วยน้ำยาฆ่าเชื้อโรคทั่วพื้นที่ให้บริการ
และจุดสัมผัสต่างๆ อาทิ ลิฟต์ บันไดเลื่อน ราวจับ เป็นต้น

Assigned extra cleaners to sanitize touch points in corridors,
lifts and escalators.



เพิ่มจุดบริการแอลกอฮอล์สำหรับล้างมือที่บริเวณประตู
ทางเข้า - ออก บันไดเลื่อน และจุดประชาสัมพันธ์

Provide hand free sanitizer at all key entrances and information counter.



ทำความสะอาดระบบปรับอากาศทั่วทั้งพื้นที่ให้บริการ

Cleaning and filter changing to our air-conditioning units.



เปิดระบบระบายอากาศก่อนเริ่มงานในแต่ละวัน

Open air ventilation before operating time on daily basis.



เตรียมความพร้อมในการควบคุมพื้นที่และการจัดส่งต่อ
ไปโรงพยาบาลหากพบผู้มีอาการเสี่ยง

We are prepared and ready for delivery if people at risk are found.



มาตรการป้องกันไวรัสโควิด-19 และการดำเนินการในด้านสุขอนามัยอย่างเคร่งครัด ของศูนย์นิทรรศการและการประชุมไบเทค

ศูนย์นิทรรศการและการประชุมไบเทค ได้ดำเนินการด้านสุขอนามัยอย่างเคร่งครัด ทั้งนี้เพื่อเพิ่มความมั่นใจให้กับผู้มาใช้บริการในพื้นที่ของศูนย์ฯ ทั้งกลุ่มผู้จัดงาน และผู้เข้าร่วมงาน เพื่อป้องกันการแพร่ระบาดของเชื้อไวรัสโควิด-19 (COVID-19) ตามคำแนะนำและหลักการของกรมควบคุมโรคและองค์การอนามัยโลก ด้วยมาตรการดังมี

มาตรการป้องกันและการดำเนินการในด้านสุขอนามัย

- 1) ติดตั้งเครื่อง Thermoscan สำหรับตรวจวัดอุณหภูมิผู้เข้าร่วมงานทุกคนก่อนเข้าพื้นที่จัดงาน เพื่อลดความเสี่ยง
- 2) ติดตั้งเครื่องอินฟราเรดและอุปกรณ์เพื่อตรวจวัดไข้ระยะวังผู้มีอุณหภูมิร่างกายเกินกำหนด
- 3) งดทำความสะอาดและพ่นสเปรย์ฆ่าเชื้อโรคในอากาศทั่วบริเวณพื้นที่ต่าง ๆ ที่ให้บริการ รวมทั้งจุดสัมผัสต่าง ๆ อาทิ บันไดเลื่อน ราวจับ ลิฟต์ เป็นต้น
- 4) จัดเตรียมห้องพยาบาล เพื่อจัดสรรคัดกรอง หากพบผู้มีความเสี่ยง
- 5) เพิ่มรอบทำความสะอาดเพื่อฆ่าเชื้อโรคตามพื้นที่ให้บริการและจุดสัมผัสต่าง ๆ ในพื้นที่
- 6) ติดตั้งจุดบริการแอลกอฮอล์สำหรับล้างมือที่ประตูทางเข้า-ออก บันไดเลื่อน และจุดประชาสัมพันธ์
- 7) เพิ่มระดับการดูแลรักษาความสะอาดระบบปรับอากาศและเปิดระบบระบายอากาศก่อน เวลาเริ่มงานทุกวัน รวมทั้งการเตรียมความพร้อมในการควบคุมพื้นที่และการจัดส่งต่อไปยังโรงพยาบาลกรณีพบผู้มีอาการเสี่ยง
- 8) ทำความสะอาดบัตรจอรถทุกใบด้วยน้ำยาฆ่าเชื้อ

ศูนย์ฯ ไบเทคยังมีประกาศคำแนะนำการปฏิบัติเพื่อประชาสัมพันธ์ให้แก่ผู้ที่มาใช้บริการพื้นที่ในศูนย์ฯ ในการป้องกันตัวเองจากการเสี่ยงติดเชื้อไวรัสโควิด-19 โดยให้สวมใส่หน้ากากอนามัย ดูแลรักษาความสะอาดและล้างมือบ่อย ๆ รวมทั้งการแจ้งเจ้าหน้าที่หรือโทร. สายด่วน 1422 กรณีฉุกเฉินหากพบหรือสงสัยว่าอาจเสี่ยงในการติดเชื้อไวรัสโควิด-19

เบอร์ติดต่อกรณีฉุกเฉิน

ติดต่อเร่งด่วน 02-7261917 (บริเวณหลังฮอลล์ 103)

ติดต่อห้องพยาบาล 02-7261999 ต่อ 8416, 8417 (ฮอลล์ 98 และ 104)

สอบถามข้อมูล 02-7261999 ต่อ 0

สายด่วนกรมควบคุมโรค 1422



COVID-19

PREVENTIVE MEASURES

In light of the global Covid-19 outbreaks, BITEC is committed to preemptively taking active measures for the safety and success of all activities within our centre grounds

In compliance with Thailand's comprehensive surveillance procedure, recommendations, and the safety guidelines set out by the World Health Organisation (WHO), we have implemented extra safety measures, as follows:

Measures to Prevent Outbreaks

1. Install infrared thermal scan units and equipment to monitor for fever 37.5 and above degree Celsius on concourses for special screening.
2. Disinfectant spray in service-space and common areas on a daily basis.
3. Increase frequency of cleaning and assign extra cleaners to sanitize touch points in all areas i.e. lifts, escalators, doorknobs, etc.
4. Prepare surveillance rooms with control measures and intensive health protection procedure, in case of people at risk found.
5. Provide hand free sanitizers at all key entrances and information counters.
6. Increase extra cleaning and filters changing of air-conditioning units. Operate air ventilation of all areas before service-hours on daily basis.
7. Provide knowledge and signage of safety guidelines and the symptoms that may relate to the virus on public areas with the contact of Department of Disease Control Hotline 1422.
8. All Parking tickets are sanitized

Emergency Contacts

Safety Control Room : 02-7261917 (behind Hall 103)

Medical Office : 02-7261999 ext. 8416, 8417 (Hall 98 and 104)

General Inquiries : 02-7261999 ext. 0

Hotline Department of Disease Control : 1422

